



perspective non contractuelle

LE
27B



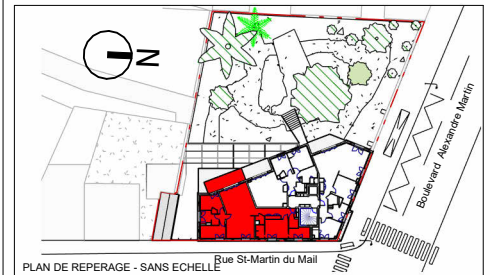
AETHICA
CENTRE VAL DE LOIRE

S.A.S Saint Martin

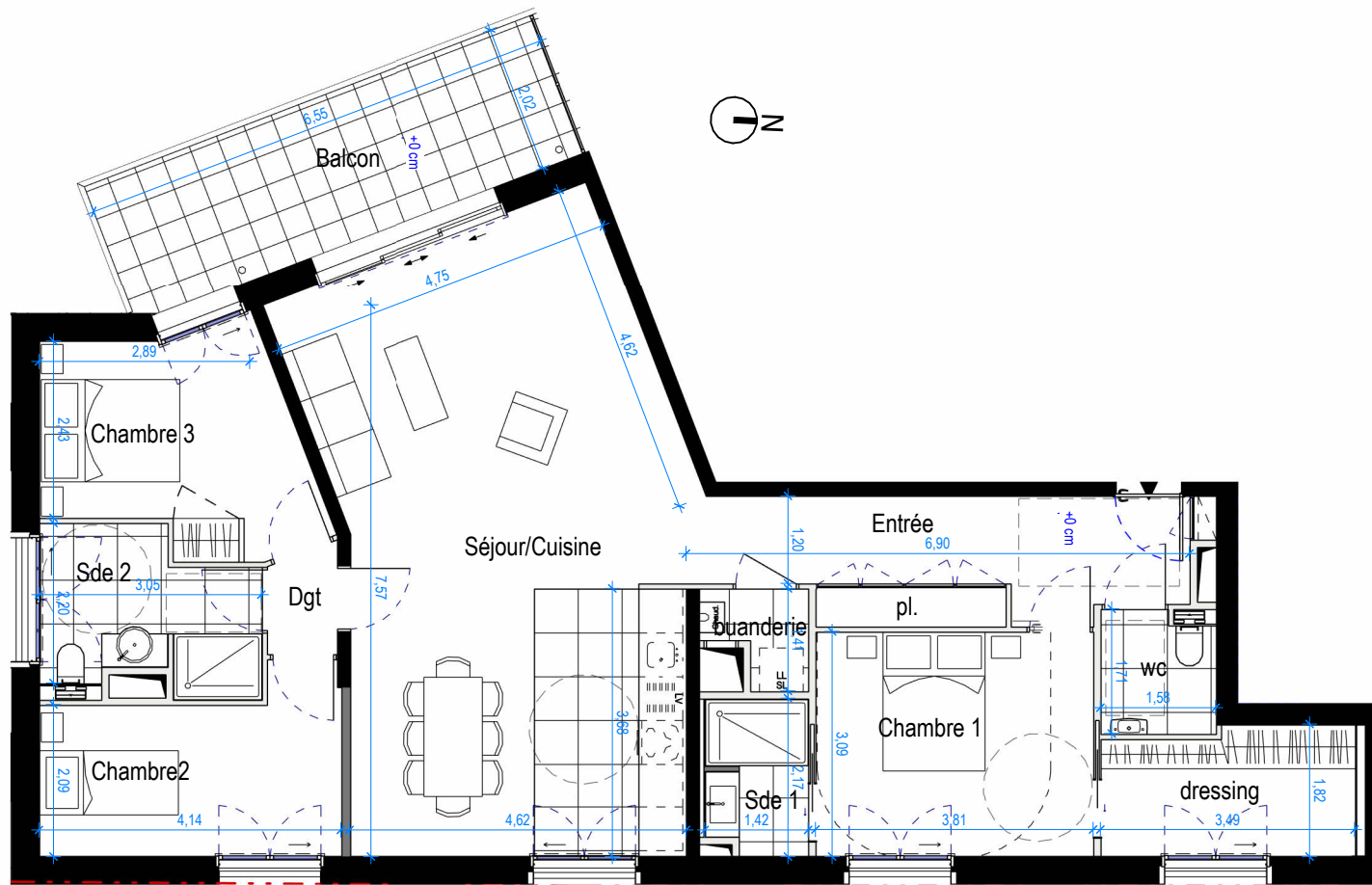
Adresse : 32 Rue de la Noue bras de fer 44200 Nantes

Aethica Centre Val de Loire

Adresse : 15 place Gaston Paillhou 37000 Tours



PLAN DE REPERAGE - SANS ECHELLE
Boulevard Alexandre Merlain
Bue St-Martin du Mail



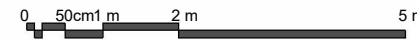
R+2	T4	n° 201
-----	----	--------

PIECES	SURFACES
Séjour/Cuisine	40,81 m ²
Chambre 1	11,76 m ²
Chambre 2	9,25 m ²
Chambre 3 + Pl	9,97 m ²
Sde 1	2,93 m ²
Sde 2	5,94 m ²
wc	2,55 m ²
Entrée + Pl	10,54 m ²
dressing	6,01 m ²
buanderie	1,61 m ²
Dgt	1,33 m ²
Total Surfaces Habitables	102,71 m²

Balcon	13,22 m ²
Total Surface Annexe	13,22 m²

NOTA : Le présent document est établi sur la base du projet et pourra subir des adaptations dimensionnelles, techniques et d'organisation afin de répondre aux contraintes induites par les études détaillées d'exécution. Les poutres, poteaux, soffites et faux plafonds, n'apparaissent donc pas systématiquement. Les éléments de mobilier, meubles, et plans de travaux, ne sont qu'à titre indicatif.

Ech : 1/100e



LEGENDE	
GN : Gaine technique	GTL : Gaine Technique Logement
Pl : Placard	Soffite/ Faux plafonds
LL : Emplacement Lave Linge	Aire de manoeuvre pour personne à mobilité réduite
SL : Sèche Linge	
LV : Lave vaisselle	
Chaud. : Chaudière	
Dalle sur plots	

Signature :

Format A4

Date : 24 Avril 2025

L'HEUDE
ARCHITECTES URBANISTES
ASSOCIES